

Mozart, une passion française



Mozart père, son fils et sa fille, gravure d'après Carmontelle, 1764. BnF, département de la Musique, Bibliothèque-musée de l'Opéra.



Die Zauberflöte, Opéra Bastille, 2014. Photographie de Christophe Pelé - Opéra national de Paris



Il dissoluto punito ossia il Don Giovanni. Partition manuscrite autographe de Mozart, 1787. Ouverture. BnF, département de la Musique, Bibliothèque-musée de l'Opéra.



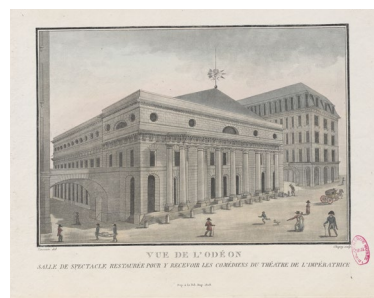
J. Marillier, Maquette de costume de Donna Anna pour Don Juan, 1956. © Adagp, Paris, 2017 BnF, département de la Musique, Bibliothèque-musée de l'Opéra.



M.-B. Ollivier, Le thé à l'anglaise dans le salon de quatre glaces, au Temple, avec toute la Cour du prince de Conti, 1766. © RMN-Grand Palais (Château de Versailles)/Cliché Gérard Blot



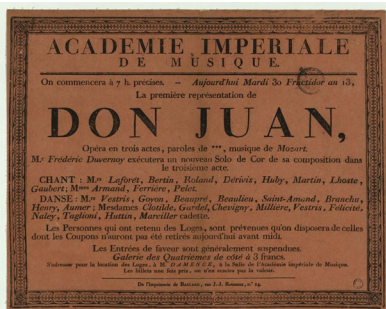
Jeanne Lindsay dans le rôle de Constance pour la première de l'Enlèvement au sérail à l'Opéra de Paris. Photographie de Cautin et Berger - 1903 BnF, département de la Musique, Bibliothèque-musée de l'Opéra



Jean-Baptiste Chapuy, Vue de l'Odéon, salle de spectacle restaurée pour y recevoir les comédiens du théâtre de l'Impératrice. 1808, gravure au pointillé. BnF, département de la Musique, Bibliothèque-musée de l'Opéra.



Ch. Cambon, Maquette construite de l'acte V, tableau 2 pour Don Juan, 1866 - Dessin. BnF, département de la Musique, Bibliothèque-musée de l'Opéra



Affiche typographique de la première de Don Juan à l'Opéra de Paris, 1805 BnF, département de la Musique, Bibliothèque-musée de l'Opéra



P.-L.-C. Cicéri, Projet de décor pour Don Juan (Acte 4, t.2), 1834 -Dessin BnF, département de la Musique, Bibliothèque-musée de l'Opéra



Ch. Percier, Maquette de décor pour *Les Mystères d'Isis*, 1801.
BnF, département de la Musique, Bibliothèque-musée de l'Opéra



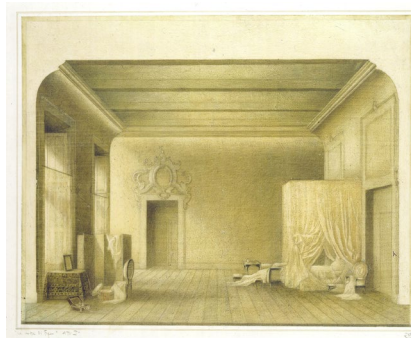
Victor Maurel dans le rôle de *Don Juan*, en 1896 (Opéra-Comique).
Photographie de A. Liébert.
BnF, département de la Musique, Bibliothèque-musée de l'Opéra



Maquette de costume de M. Mültzer pour *Fernand et Guillaume* dans *Così fan tutte*, 1920.
Dessin.
BnF, département de la Musique, Bibliothèque-musée de l'Opéra



Chapelain-Midy, Projet de décor pour *La Reine de la Nuit*, tableau 2, 1954. BnF, département de la Musique, Bibliothèque-musée de l'Opéra
© ADAGP, Paris, 2017



Frigerio Ezio, Esquisse de décor pour *Le Nozze di Figaro* : la chambre de la comtesse, 1973.
Dessin
BnF, département de la Musique, Bibliothèque-musée de l'Opéra



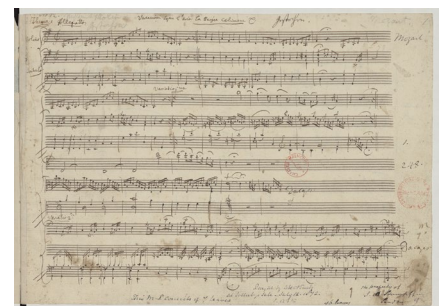
J. Dréa, maquette de costume pour Papageno dans *La Flûte enchantée*, 1922. Dessin.
BnF, département de la Musique, Bibliothèque-musée de l'Opéra



Jean-Pierre Ronnay, *La Flûte enchantée*, mise en scène de R. Wilson - 1999
BnF, département de la Musique, Bibliothèque-musée de l'Opéra



Vue du théâtre de l'Opéra (rue de Richelieu), estampe coloriée, 1807.
BnF, département de la Musique, Bibliothèque-musée de l'Opéra



Variations sopra l'aria La Bergère Célimène, partition manuscrite autographe de Mozart, 1781.
BnF, département de la Musique, Bibliothèque-musée de l'Opéra